

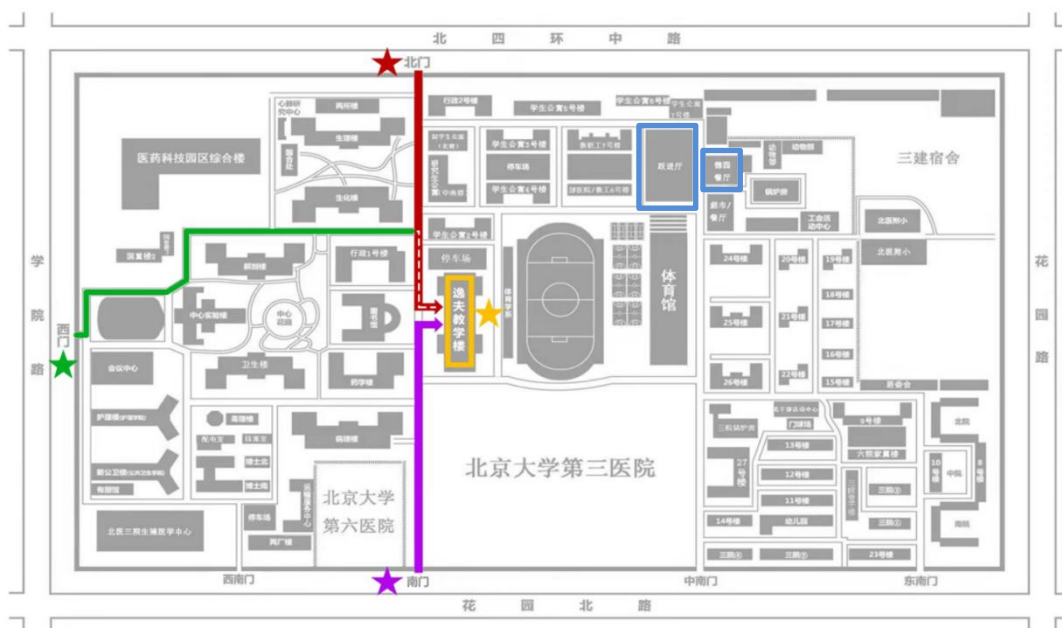
# 2026年全国硕士研究生招生考试北京大学考点（1101）

## 医学部逸夫教学楼考场考生须知（二）

北京大学医学部逸夫教学楼（以下简称“逸夫楼”），是北京大学考点（1101）的考场之一，承担在北京大学考点报名考试、报考志愿为北京大学医学部考生的考务工作。现就考场位置、入场安排、饮食服务、交通出行等事宜公告如下。

### 一、考场位置

逸夫楼位于北京大学医学部（北四环学院桥东南）内，地址为北京市海淀区学院路 38 号。**特别提示：医学部逸夫楼不在北京大学校本部（燕园校区）内，请考生务必提前了解医学部位置和到达路线（见下图）。**



### 二、入场时间

考生凭**打印版准考证**从北京大学医学部北门（位于北四环中路辅路南侧）、西门（位于学院路东侧）或南门（位于花园北路北侧）（见上图）进入校园。建议考生从北门或南门进入，北门、南门距逸夫教学楼的距离分别为300米、200米，预计步行时间4分钟左右。校门及逸夫楼将于 12 月 20日早 6:45、下午13:00，21日早 6:45 开启。**请考生务必预留充足时间抵达考场。首场考试 8:10 宣读考场规则，8:30/14:00 开始考试。开考 15 分钟（即8:45/14:15）后，迟到考生不准进入考场参加当科考试。**

考生进入校园后，请**按路线图和指示标志直接前往逸夫教学楼考场，不要在其他区域活动或逗留**，以免错过入场时间。

### 三、考生物品寄存

按照北京教育考试院统一要求，考生须将考试规定以外的物品存放在考点指定区域，**只准携带准考证、有效居民身份证件及符合规定的考试用品进入考场封闭区域。**

**存包处设置在逸夫教学楼一层大厅（见后附教室分布图）**，共 6 个存包点位（编号 1-6），可任选一处存放。考生应将考试用品以外的个人物品存放在存包点，同时领取物品存取凭条，**请务必妥善保管凭条并牢记存包点位编号**，考试结束后凭物品存取凭条取回个人物品。建议考生准备备用准考证放入寄存物品内，如不慎遗失凭条，待存取包高峰期过后，凭入场准考证和寄存物品内备用准考证核实比对后领取寄存物品。

### 四、入场检查事项

考生将考试规定以外的物品寄存完毕后，须通过人脸识别并经智能安检门安全检查后方可进入考场封闭区域。请考生提前规划好时间，在工作人员引导下有序通过人脸识别和智能安检门，并主动配合工作人员完成安检工作，不得妨碍考试工作人员履行工作职责。通过人脸识别设备和智能安检门时，考生应以正常步行速度，一次一人，沿安检门中线依次通过，严禁触碰门板。

（一）人脸识别验证时应注意：

1. 识别时保持人脸居中；
2. 请勿遮挡面容，确保脸部特征清晰可见；
3. 请勿化浓妆，头发不得遮挡眼睛。

（二）通过智能安检门时应注意：

1. 未引发安检门报警的考生可直接入场；
2. 通过安检门提示报警的考生，须自行消除随身携带物品对检查效果的影响，并再次接受检查，无报警提示后方可入场；
3. 再次通过安检门依然有报警提示的考生，须接受安检员使用金属探测仪进行全面检查，复检合格后方可入场。对于未检查出违规物品但仍有报警提示的，考点将对考生信息予以记录，**并将在监考环节予以重点关注。**

对于因身体特殊情况（如安装有心脏起搏器、金属牙具、使用助听器、孕妇等）无法使用安检设备进行检查的，考生须提前开具并携带由医疗机构出具的证明，安检时应主动向现场工作人员说明，考点将安排专人进行检查。

建议考生在考试当天不携带金属保温杯、钥匙、磁卡、打火机、金属手镯、戒指、项链等物品，不穿戴有金属装饰品的衣服、鞋帽、发卡等，避免因这些物品引发安检设施报警而反复安检，影响正常入场考试。

考生进入逸夫楼时须出示准考证，具体考场分布图见后附图，**特别提示：**准考证上的“考试地点”栏目内有两个数字，一为逻辑考场号，二为逸夫楼教室号，后附教室分布图中显示的是逸夫楼教室号，请注意甄别。

## 五、饮食服务

校内就餐和休息：**20 日中午**，医学部德园餐厅、跃进厅二层和三层餐厅（位置见上图）可微信或支付宝扫码购买午餐和休息。

校外就餐：选择校外就餐的考生，再次进入校园要求与初次入校要求一致，请预留充裕的时间，提前返回考场。

## 六、绿色交通出行

建议考生提前通过电子地图熟悉校园地形和考场所在位置。**考试期间不允许校外车辆（含出租车）进入校园。**校园周边停车位紧张，建议考生不要自驾赴考，绿色交通出行并预留充足时间。

## 七、其他事项

1. 请考生持续关注北京大学研究生院医学部分院招生动态、“北京大学医学部研究生教育”微信公众号的信息，有关考试最新通知将及时公告。请各位考生认真备考，诚信应考。

2. 根据气象部门提供的信息，未来几天北京市气温持续偏低，请考生注意防寒保暖。

3. 近日呼吸道传染病高发，考生可根据自身健康状况和需求自主选择是否佩戴口罩，但不得因佩戴口罩影响身份识别。

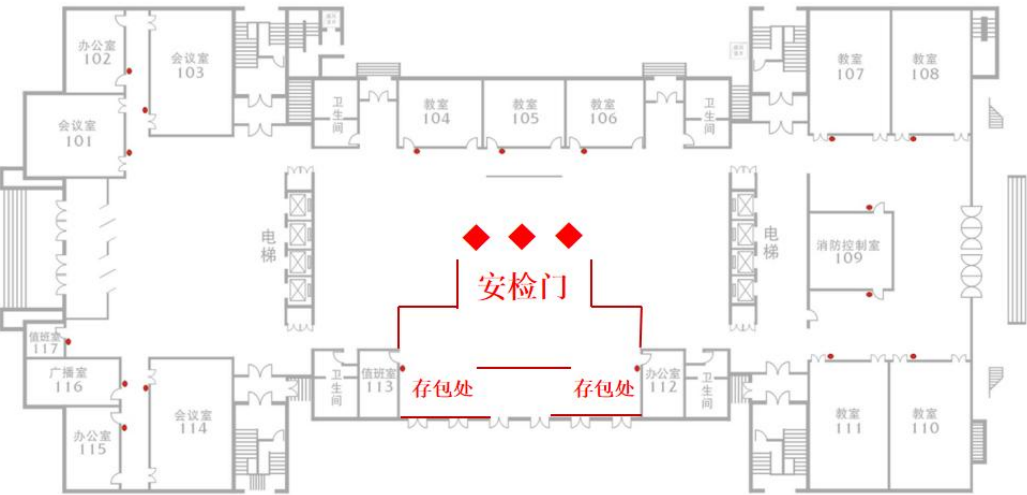
预祝各位考生考试顺利！

北京大学医学部研究生招生办公室

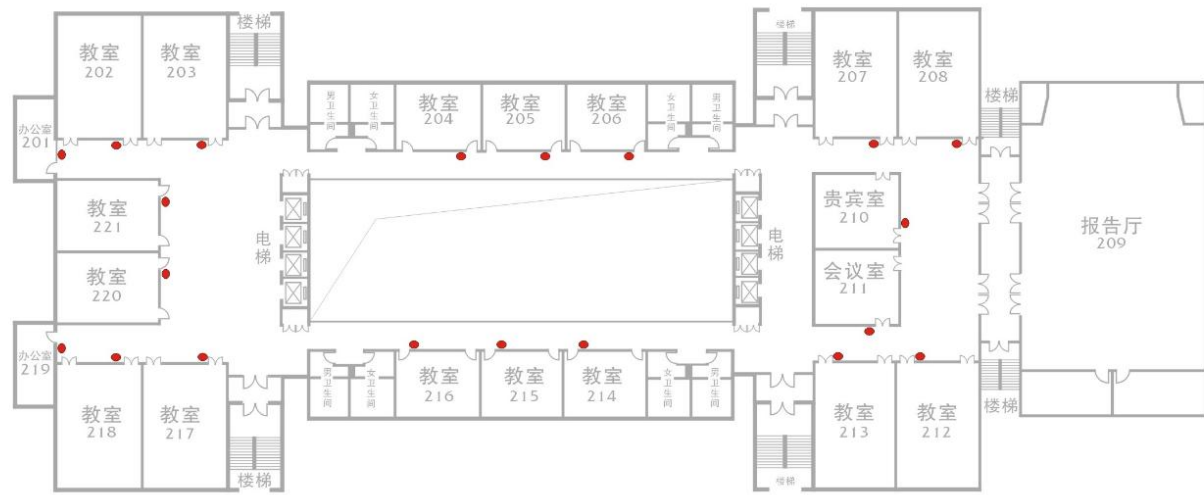
2025 年 12 月 19 日

附：逸夫楼各层教室分布平面图

一层



二层



三层



四层

